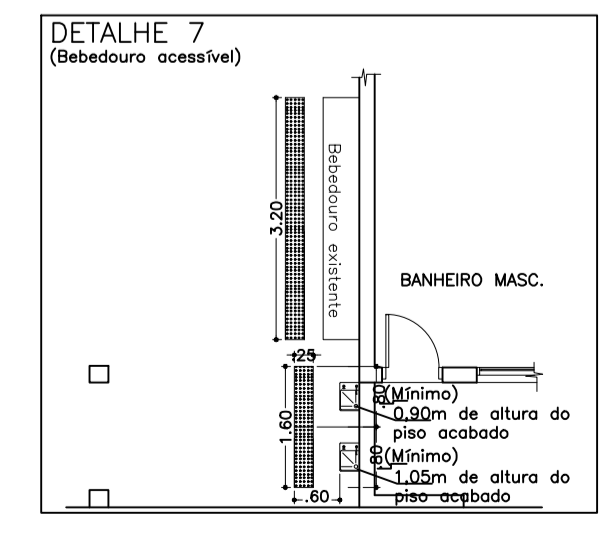
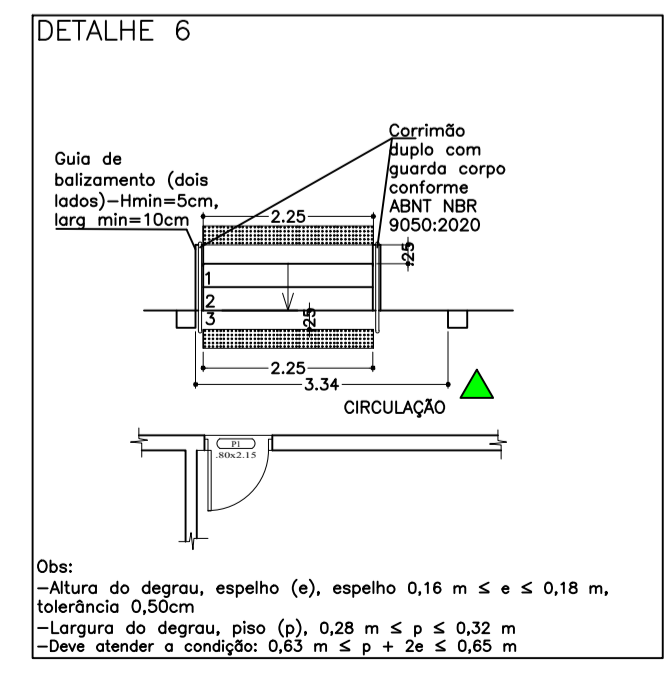
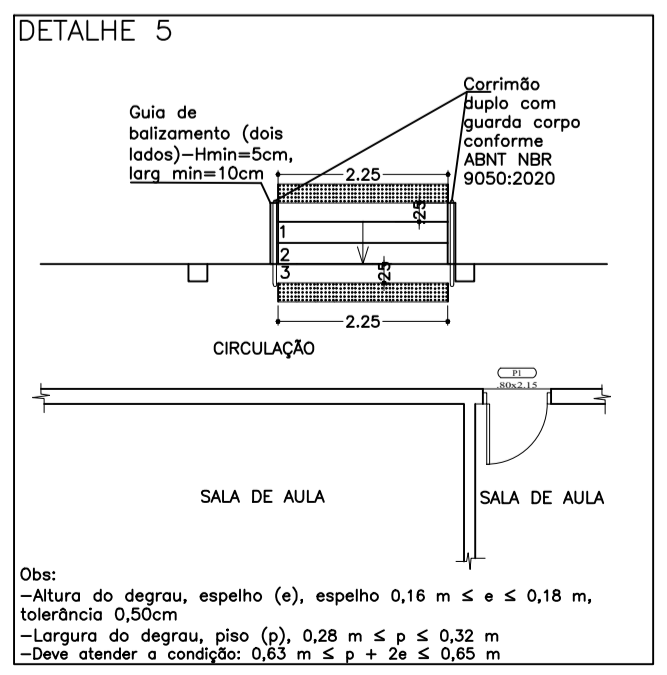
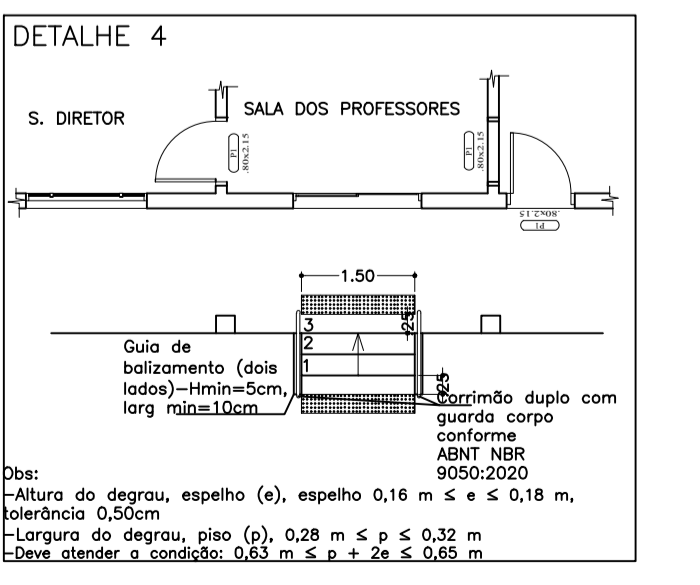
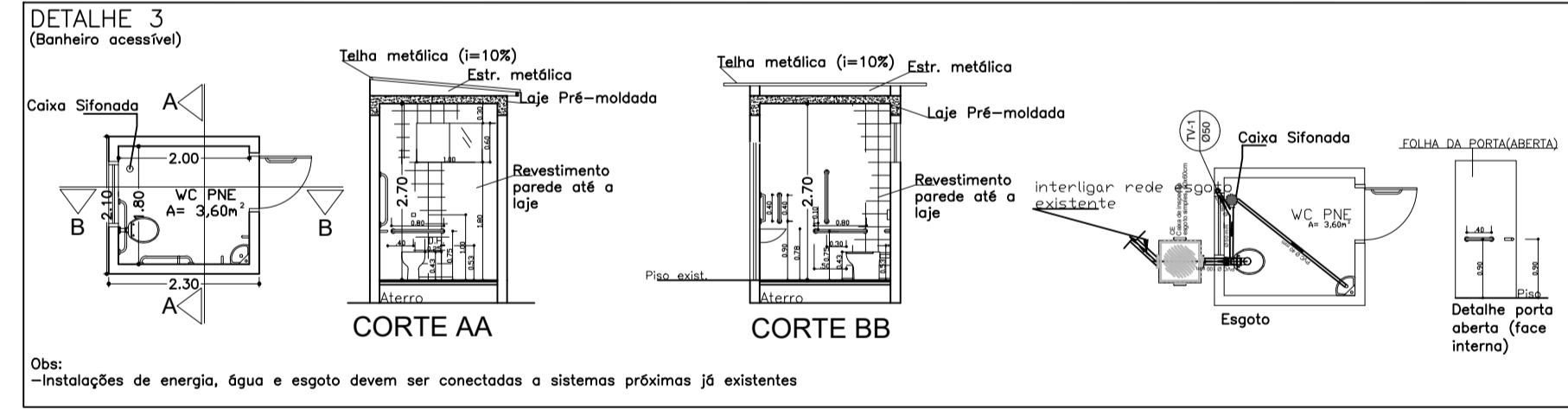
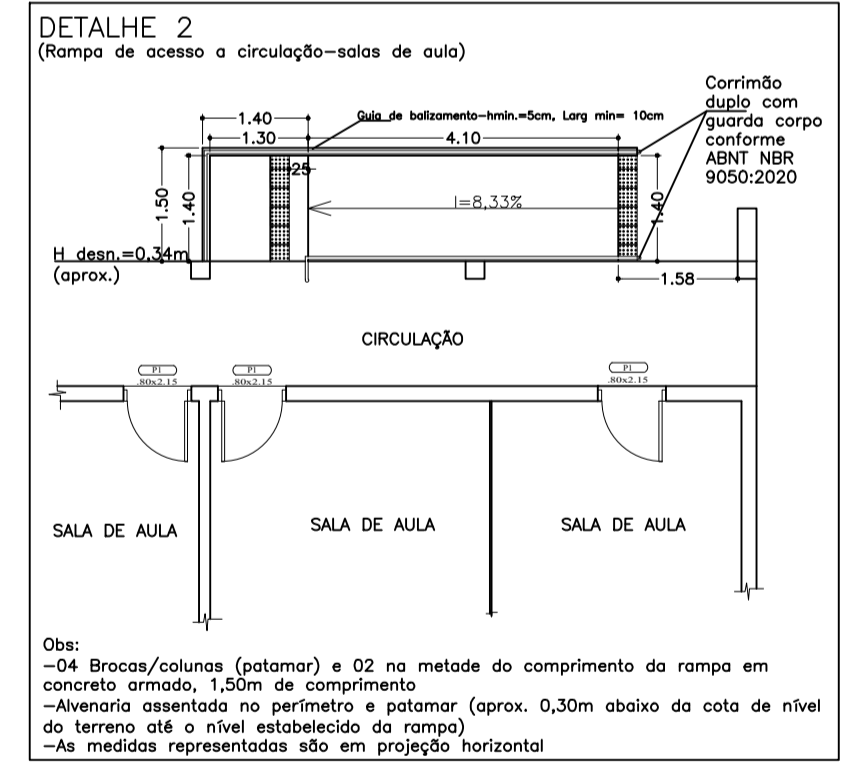
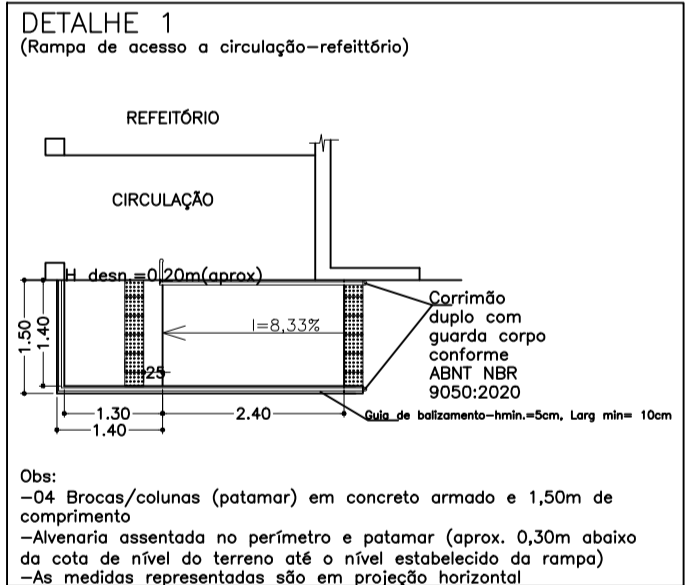


LEGENDA

- A DEMOLIR
- DEMOLIÇÃO DE PISO DE CONCRETO CIRCULAÇÃO

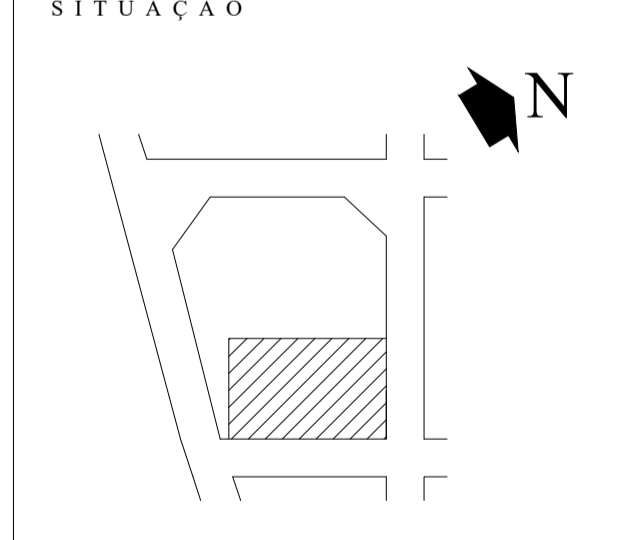
*Desníveis no piso até 5 mm dispensam tratamento especial.
Desníveis superiores a 5 mm até 20 mm devem possuir inclinação máxima de 1:2 (50 %)

PLANTA BAIXA
Escala 1:100



Projeto Básico - Arquitetura
Situação Existente a modificar 01/02

PROJETO :- REFORMA, AMPLIAÇÃO E ADEQUAÇÃO PARA ACESSIBILIDADE- ESCOLA MUNICIPAL AREIA BRANCA
 PROPRIETÁRIO:- MUNICÍPIO DE MARABÁ PAULISTA
 LOCAL :- Assentamento Areia Branca, lat. 22°10'15.87"S, long.52°07'53.87"W
 CIDADE :- MARABÁ PAULISTA - SP.
 ESCALAS :- 1:100
 DATA :- SET/2023



APARECIDO NASCIMENTO SOBRAL
PREFEITO MUNICIPAL

ÁREAS

ÁREA CONSTRUÍDA	957,80 M2
ÁR. AMPLIAR	4,83M2
ÁREA TOTAL	959,63 M2

JOYCE TATIANI MASSELANI FRANCISCO
ENGENHEIRA CIVIL
CREA/SP 5069948938

A.R.T. 28027230231528005

APROVAÇÃO